

2022

IT導入・DXを検討中の皆様へ

# IT導入補助金

六次公募 2022年09月06日(火)～2022年10月03日(月)

七次公募 2022年10月04日(火)～2022年10月31日(月)

八次公募 2022年11月01日(火)～2022年11月28日(月)

ITで業務効率化・データ活用をしたい、インボイス制度への対応も進めたい、DXを進めたいなど、IT導入補助金が生産性向上を後押しします。

※DXとは(デジタルトランスフォーメーション)

	通常枠		NEW デジタル化基盤導入枠			
	A類型	B類型	デジタル化基盤導入類型			
補助額	30万円 ～ 150万円未満	150万円 ～ 450万円以下	会計・受発注・決済・ECソフト		PC・ タブレット等	レジ・ 券売機等
			5万円 ～ 50万円以下	50万円超 ～ 350万円	～10万円	～20万円
補助率	1/2以内		3/4以内	2/3以内 (※1)	1/2以内	
補助 対象 経費	ソフトウェア購入費、 クラウド利用料(最大1年分)、 導入関連費		ソフトウェア購入費、クラウド利用料(最大2年分)、導入関連費、ハードウェア購入費			

(※1) 交付の額が50万円超の場合の補助率は、当該交付の額のうち50万円以下の金額については3/4、50万円超の金額については2/3

※事業計画期間において、「給与支給総額が年率平均1.5%以上向上」、「事業場内最低賃金が地域別最低賃金+30円以上」を満たすこと等を加点要件(一部事業者等については申請要件)とします。

## 事例① (通常枠：建設業)

タイムカードによる勤怠管理のため、本社出勤後の現場移動、帰社後の帰宅が必要であった。  
「勤怠・労務管理ツール」の導入で出先からの打刻が可能となり、**残業時間が3割削減**、  
人事担当の**作業効率も大幅アップ!**

## 事例② (デジタル化基盤導入枠：食料品卸売業)

インバウンド向け飲食店をメインターゲットとしていたが、コロナ禍で売上が激減。  
「ECサイト」を構築し、一般消費者向けに機能性食品の販売を開始。  
ゼロからのスタートで**月商400万円を達成!**

お気軽にお問い合わせください!

 株式会社 インターウェーブ



TEL : 099-206-3113

www.calsperfect.com

〒890-0056 鹿児島市下荒田三丁目43番6号

URL: <http://www.i-wave.co.jp>

# 対 象 商 品

## BEING

積算ソフト

土木・建築・水道・造園  
電気・機械設備 対応

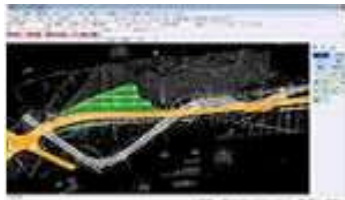


土木工事積算システム

## Gaia10

最新の『Gaia10』は、「積算精度」を追求するため、各発注者ごとの積算に必要な情報・条件などお客さまの積算ノウハウを反映できる仕組みづくりにこだわりました。

福井コンピュータ  
土木施工管理システム  
EX-TREND 武蔵



工事に必要な測量計算、CAD、出来形・写真・品質管理、電子納品などをパッケージした土木施工業向けオールインワンシステム。

福井コンピュータ  
点群処理システム  
TREND-POINT



各種スキャナーやドローン等で計測した膨大な点群データを高速処理。断面作成、メッシュ土量計算が可能。"i-Construction"の出来形管理要領にも対応。

福井コンピュータ  
CIMコミュニケーションシステム  
TREND-CORE



## TREND-CORE

施工ステップによる施工手順の“見える化”を始め、i-Constructionで利用する3次元設計データの作成や、発注者や地元住民への合意形成を手助けします。

プラスパイラス  
電気、水道工事の  
CADソフト（図面作成・見積）



plusCAD電気α



plusCAD水道V

福井コンピュータアーキテクト  
3D建築CADシステム  
ARCHITREND ZERO



間取りや屋根などの基本データから、瞬時に3Dモデルを作成し、各種図面や書類、CGパースなどを一気通貫で作成。3D建築CADシステムです。

## NYK SYSTEMS

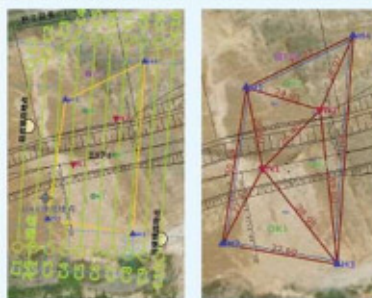
建築設備専用CAD  
Rebro (レブロ)

## Rebro 2022

最先端のBIMシーンでも活躍している3次元CADです。設備モデルを作成することで、設計から施工、維持管理に至るまで情報をシームレスに展開出来ます。

福井コンピュータ  
TREND-ONE

UAV飛行ルート自動計算 標定点・検証点配置計画



3次元計測作業や納品に必要な成果作成が行えます。作業計画、精度確認なども容易に行え安心。

インターウェーブ  
その他取扱商材

・売上、販売、会計、勤怠管理



※その他にも取扱商品がございます。お問い合わせください。